

# Rougeole

Données de déclaration obligatoire de la rougeole  
Bilan provisoire au 31/05/2009

Mandatory notified diseases – Measles  
Provisional data as of 31/05/2009

---

**En 2006 et 2007**, les nombres de cas déclarés et pour lesquels les fiches de déclaration obligatoire (DO) ont été transmises à l'Institut de veille sanitaire (InVS) étaient respectivement de 44 et 40.

**En 2008**, le nombre de cas de rougeole déclarés était de 604, ce qui correspond à un taux d'incidence de 0,96/100 000.

**Entre le 1<sup>er</sup> janvier et le 31 mai 2009, le nombre de cas de rougeole déclarés s'élève à 802 (données provisoires).**

- L'incidence sur cette période est de 1,28 /100 000 habitants (elle était de 0,14/100 000 entre janvier et mai 2008).
- Parmi les cas déclarés, 48 % sont confirmés biologiquement, 7 % sont confirmés épidémiologiquement et 45 % sont des cas cliniques.
- Ces cas se répartissent dans 71 départements. Sur cette période, huit départements ont une incidence supérieure à 5 pour 100 000 habitants : la Charente-Maritime (11,8), les Deux-Sèvres (9,9), le Tarn (9,9), - la Vendée (8,7), la Savoie (6,7), la Haute-Savoie (6,0), l'Allier (5,3), le Bas-Rhin (5,2). Quarante-deux pourcent des cas déclarés sur cette période sont domiciliés dans ces huit départements.
- La notion d'un séjour à l'étranger pendant la période d'incubation a été mentionnée pour 17 cas confirmés biologiquement (2 %).
- On retrouve la notion d'un contagio dans les 7-18 jours précédant l'éruption pour plus de la moitié des cas. Les principaux lieux de contamination rapportés par les déclarants sont le milieu familial (47 %), l'école (34 %), lieu de garde (5 %). D'autres sources de contamination sont également mentionnées (14 %) notamment la fréquentation de salles d'attente de professionnels de santé (une dizaine de cas).
- L'âge médian des cas est de 13 ans (extrêmes : 2 mois – 76 ans). Les enfants de moins de 1 an représentent 6 % des cas. Les adultes de 30 ans ou plus représentent 8 % des cas.
- Parmi les cas déclarés, 20 % sont des cas hospitalisés. Deux encéphalites aiguës (dont 1 décès) ont été rapportées depuis le début d'année.
- L'analyse du statut vaccinal montre que parmi les 728 cas pour lesquels ce statut est renseigné, 84 % ne sont pas vaccinés contre la rougeole, 13 % ont reçu une dose, 2 % ont reçu 2 doses et le nombre de dose est inconnu pour 1%.

## Conclusion

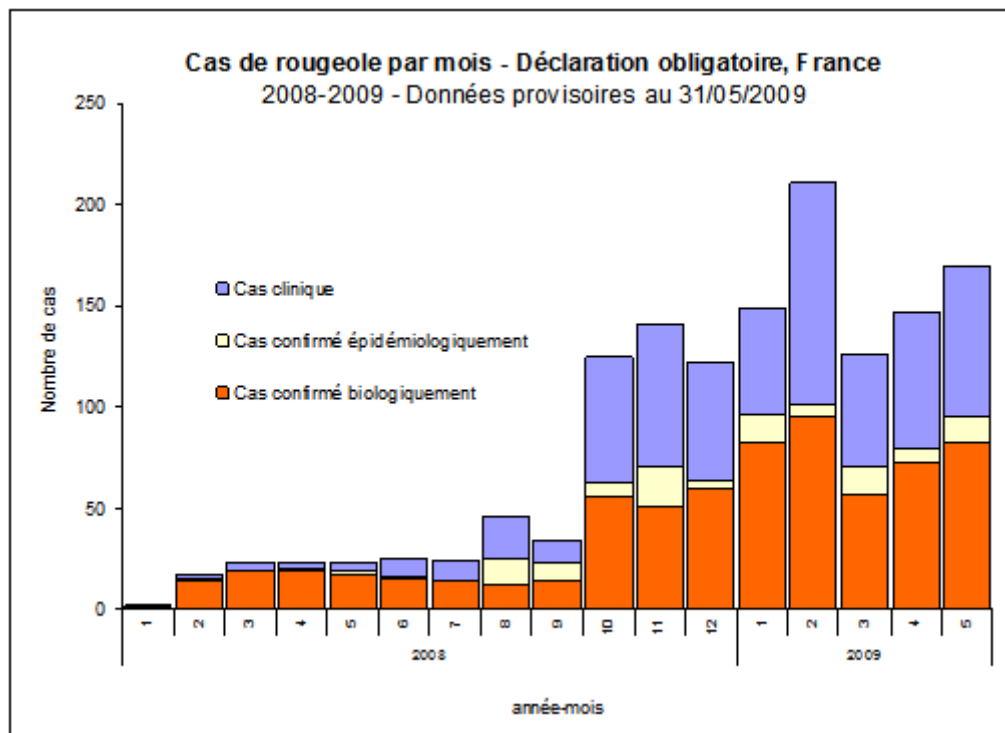
- L'épidémie de rougeole, débutée à l'automne 2008, se poursuit en France en 2009 malgré les mesures de sensibilisation à l'éviction des cas et à la vaccination mises en

œuvre par les Directions départementales des affaires sanitaires et sociales devant des cas groupés en communauté ou en collectivité.

- Les chiffres de DO sous-estiment l'incidence réelle et il est probable que plusieurs milliers de cas soient survenus en 2008 et début 2009.
- Les principales régions touchées début 2009 sont l'Alsace et les Pays-de-Loire.
- Plusieurs cas groupés en collectivités scolaires ont été rapportés avant les vacances d'été reflétant l'existence de communautés d'enfants et d'adolescents insuffisamment vaccinés. Les regroupements en période de vacances sont propices à la survenue de nouveaux foyers.
- Plusieurs cas sont également survenus parmi des gens du voyage sur les premiers mois de 2009 témoignant de la circulation virale dans ces groupes de population.
- Cette situation est préoccupante et reflète les obstacles à l'élimination de la rougeole en France en 2010, objectif commun avec les autres Etats-membres de l'OMS-Europe.

**Figure 1 - Evolution du nombre de cas de rougeole par mois depuis le 01/01/2008**

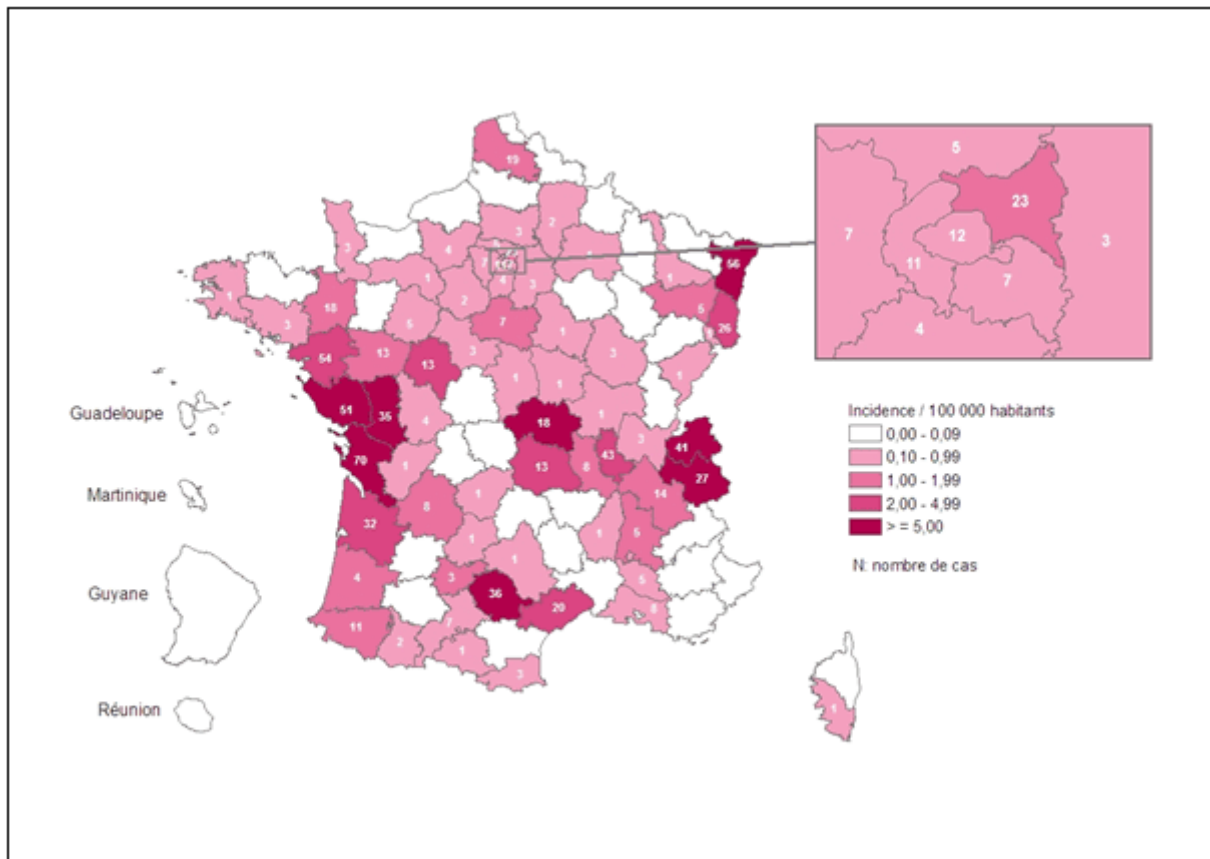
*Figure 1 - Trends of the number of measles cases by month since 01/01/2008*



**Figure 2 - Distribution des cas et taux d'incidence (pour 100 000 habitants) des cas déclarés de rougeole en France entre le 01/01/2009 et le 31/05/2009**

*Figure 2 - Geographical distribution of cases and incidence rate (for 100,000 population) of*

*notified measles cases in France ( 01/01/2009 - 31/05/2009)*



**Figure 3 - Distribution des cas par année d'âge - Données provisoires, 01/01/2009-31/05/2009 (n=802)**

Figure 3 - Distribution of cases by age – Provisional data 01/01/2009-31/05/2009 (n=802)

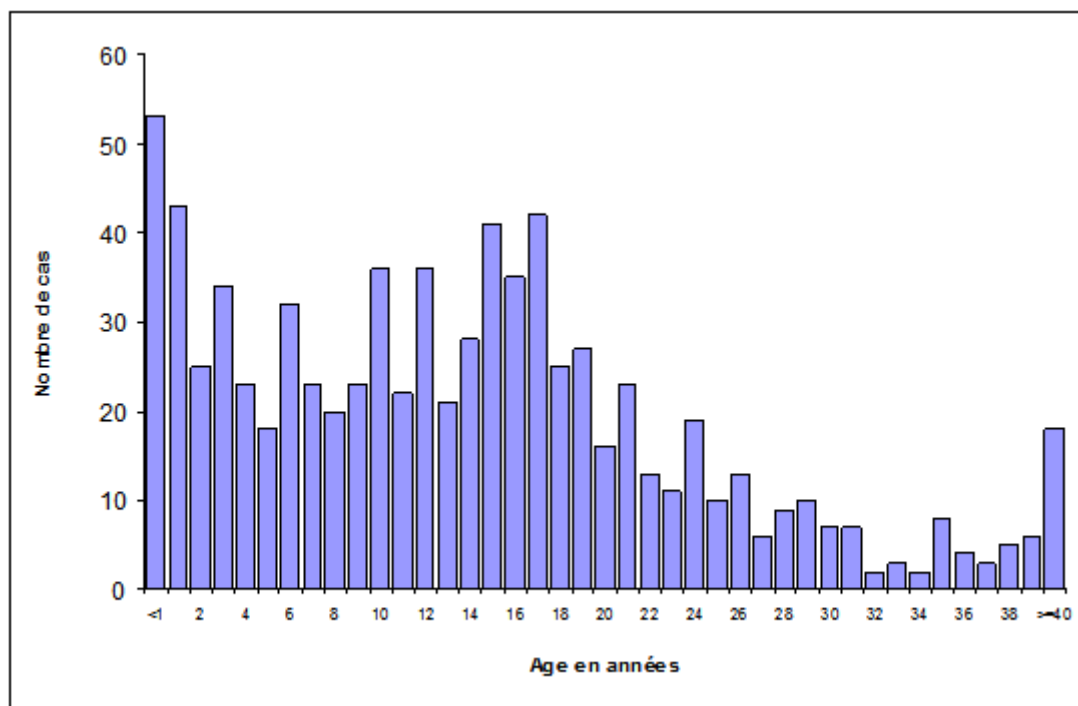


Figure 4 : Statut vaccinal des cas - Données provisoires, 01/01/2009-31/05/2009 (n=728)

Figure 4 - Cases' vaccination status – Provisional data 01/01/2009-31/05/2009 (n=728)

